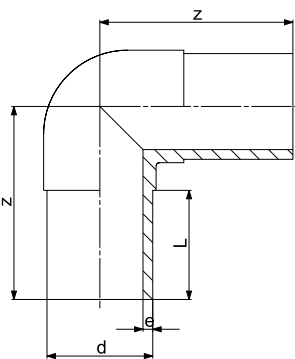


PE100 - Spigot Fittings for Electrofusion and Butt Fusion (Long Ends)

Elbow 90°, PE100 S5/SDR 11

- 10 bar Gas / 16 bar Water

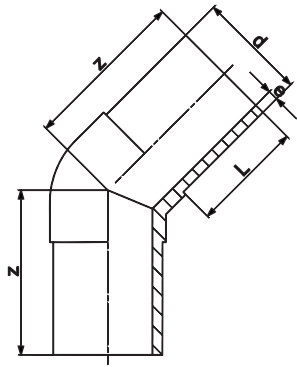
d [mm]	Code	kg	z [mm]	L [mm]	e [mm]
20	753 101 006	0.027	75	52	3.0
25	753 101 007	0.037	80	52	3.0
32	753 101 008	0.060	85	54	3.0
40	753 101 009	0.093	95	57	3.7
50	753 101 010	0.159	105	63	4.6
63	753 101 011	0.275	115	65	5.8
75	753 101 012	0.413	130	72	6.8
90	753 101 013	0.704	150	81	8.2
110	753 101 014	1.145	165	86	10.0
125	753 101 015	1.609	180	93	11.4
140	753 101 016	1.920	202	92	12.7
160	753 101 017	3.100	210	103	14.6
180	753 101 018	4.319	232	107	16.4
200	753 101 019	5.733	253	117	18.2



Elbow 90°, PE100 S8/SDR17

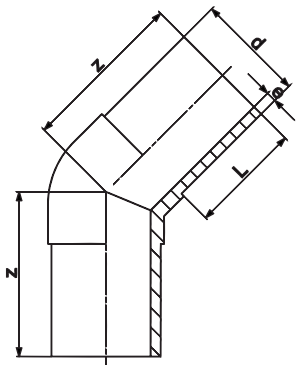
- 5 bar Gas / 10 bar Water

d [mm]	Code	kg	z [mm]	L [mm]	e [mm]
90	753 100 813	0.544	150	81	5,4
110	753 100 814	0.625	165	86	6,6
125	753 100 815	0.927	180	93	7,4
140	753 100 816	1.430	202	92	8,3
160	753 100 817	3.040	210	102	9,5
180	753 100 818	3.750	232	107	10,7
200	753 100 819	4.980	253	115	11,9



- 10 bar Gas / 16 bar Water

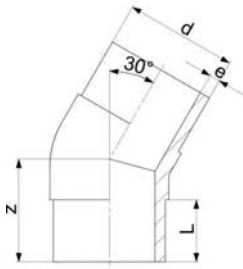
d [mm]	Code	kg	z [mm]	L [mm]	e [mm]	
20	753 151 006	0.026	70	52	3,0	
25	753 151 007	0.035	75	52	3,0	
32	753 151 008	0.051	80	54	3,0	
40	753 151 009	0.082	85	57	3,7	
50	753 151 010	0.137	90	63	4,6	
63	753 151 011	0.300	95	65	5,8	
75	753 151 012	0.346	105	72	6,8	
90	753 151 013	0.470	120	81	8,2	
110	753 151 014	0.931	130	86	10,0	
125	753 151 015	1.286	140	92	11,4	
140	753 151 016	1.600	164	120	12,7	
160	753 151 017	2.461	162	102	14,6	
180	753 151 018	3.283	170	107	16,4	
200	753 151 019	4.371	186	116	18,2	
225	753 151 020	6.013	200	123	20,5	
250	753 151 021	8.541	220	130	22,7	
280	753 150 922	10.924	230	140	25,4	
315	753 150 923	14.818	250	150	28,6	



Elbow 45°, PE100 S8/SDR17

- 5 bar Gas / 10 bar Water

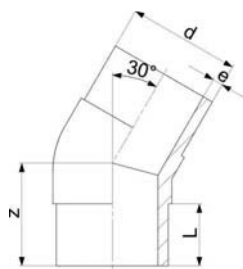
d [mm]	Code	kg	z [mm]	L [mm]	e [mm]	
90	753 150 813	0.470	120	81	5,4	
110	753 150 814	0.900	130	86	6,6	
125	753 150 815	1.250	140	92	7,4	
140	753 150 816	1.100	164	120	8,3	
160	753 150 817	2.390	162	102	9,5	
180	753 150 818	3.060	170	107	10,7	
200	753 150 819	4.100	186	116	11,9	
225	753 150 820	5.610	205	123	13,4	
250	753 150 821	6.227	220	130	14,8	
280	753 150 822	7.819	230	140	16,6	
315	753 150 823	10.596	250	150	18,7	



Elbow 30° Type L

- PE 100 SDR 11 (ISO S5)
- 10 bar Gas / 16 bar Water
- Welded design

d [mm]	Code	kg	z [mm]	L [mm]	e [mm]
32	753 120 908	0.050	70	54	3,0
40	753 120 909	0.530	80	57	3,7
50	753 120 910	0.530	80	63	4,6
63	753 120 911	0.207	80	65	5,8
75	753 120 912	0.530	90	72	6,8
90	753 120 913	0.540	100	81	8,2
110	753 120 914	0.840	105	86	10,0
125	753 120 915	1.240	115	92	11,4
140	753 120 916	1.760	135	92	12,7
160	753 120 917	2.050	130	102	14,6
180	753 120 918	2.907	140	107	16,4
200	753 120 919	8.600	150	116	18,2
225	753 120 920	5.360	165	123	20,5
250	753 120 921	7.300	190	130	22,7
280	753 120 922	10.600	200	139	25,4
315	753 120 923	10.100	200	150	28,6



Elbow 30° Type L

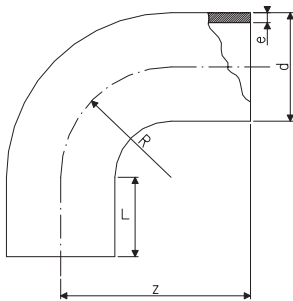
- PE 100 SDR 17 / 17,6 (ISO S8 / S8,3)
- 5 bar Gas / 10 bar Water
- Welded design

d [mm]	Code	kg	z [mm]	L [mm]	e [mm]
90	753 120 813	0.430	110	81	5,4
110	753 120 814	0.620	115	86	6,6
125	753 120 815	1.070	125	92	7,4
140	753 120 816	1.490	150	92	8,3
160	753 120 817	1.600	140	102	9,5
180	753 120 818	2.040	150	107	10,7
200	753 120 819	2.780	160	116	11,9
225	753 120 820	3.880	180	123	13,4
250	753 120 821	5.830	200	130	14,8
280	753 120 822	8.100	200	139	16,6
315	753 120 823	11.200	220	150	18,7



- 10 bar Gas / 16 bar Water

* made out of seamless pipe



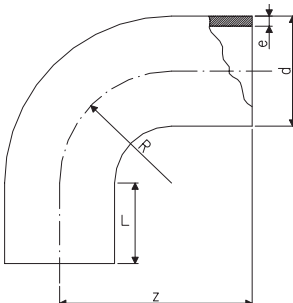
d [mm]	Code	kg	z [mm]	L [mm]	R [mm]	e [mm]
20	753 001 006	0.020	63	41	20	1,9
25	753 001 007	0.030	68	41	25	2,3
32	753 001 008	0.050	78	46	32	2,9
40	753 001 009	0.090	91	49	40	3,7
50	753 001 010	0.160	107	55	50	4,6
63	753 001 011	0.290	130	63	63	5,8
75	753 001 012	0.300	152	70	75	6,8
90	753 001 013	0.530	168	79	90	8,2
110	753 001 014	0.890	193	82	110	10,0
125	753 001 015	1.290	216	87	125	11,4
140	753 001 016	2.230	232	92	140	12,7
160	753 001 017	2.460	258	98	160	14,6
180	753 001 018	5.000	290	105	180	16,4
200	753 001 019	4.480	317	112	200	18,2
225	753 001 020	9.770	350	120	225	20,5
250	753 001 021	9.230	375	130	250	22,7
280	753 001 022	17.410	430	150	280	25,4
315	753 001 023	23.950	470	150	315	28,6



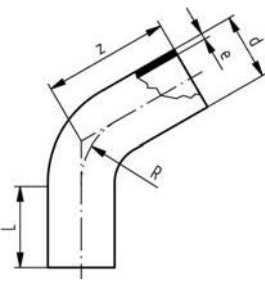
Bend 90°, PE100 S8/SDR17

- 5 bar Gas / 10 bar Water

* made out of seamless pipe



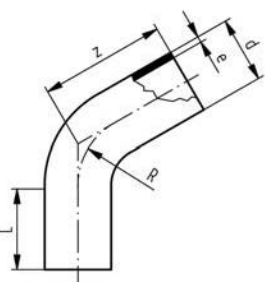
d [mm]	Code	kg	z [mm]	L [mm]	R [mm]	e [mm]
90	753 000 813	0.600	168	79	90	5,4
110	753 000 814	1.000	193	82	110	6,6
125	753 000 815	1.300	216	87	125	7,4
140	753 000 816	2.500	232	92	140	8,3
160	753 000 817	2.500	258	98	160	9,5
180	753 000 818	4.000	290	105	180	10,7
200	753 000 819	6.500	317	112	200	11,9
225	753 000 820	8.500	350	120	225	13,4
250	753 000 821	8.500	375	130	250	14,8
280	753 000 822	15.000	430	150	280	16,6
315	753 000 823	24.000	470	150	315	18,7



Bend 60°, PE100 S5/SDR11

- 10 bar Gas / 16 bar Water
- made out of seamless pipe

d [mm]	Code	kg	z [mm]	L [mm]	R [mm]	e [mm]	
32	753 071 008	0.070	128	80	48	2,9	
40	753 071 009	0.120	135	80	60	3,7	
50	753 071 010	0.240	158	100	75	4,6	
63	753 071 011	0.420	173	100	95	5,8	
75	753 071 012	0.600	182	100	113	6,8	
90	753 071 013	0.900	193	100	135	8,2	
110	753 071 014	1.780	270	150	165	10,0	
125	753 071 015	2.500	283	150	188	11,4	
140	753 071 016	2.700	296	150	210	12,7	
160	753 071 017	4.500	313	150	240	14,6	
180	753 071 018	4.900	330	150	270	16,4	
200	753 071 019	6.400	348	150	300	18,2	
225	753 071 020	8.600	370	150	338	20,5	
250	753 071 021	14.500	500	250	375	22,7	
280	753 071 022	19.100	530	250	420	25,4	
315	753 071 023	25.600	612	250	473	28,6	



Bend 60°, PE100 S8/SDR17

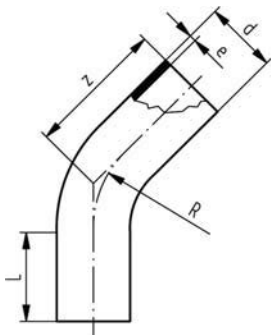
- 5 bar Gas / 10 bar Water
- made out of seamless pipe

d [mm]	Code	kg	z [mm]	L [mm]	R [mm]	e [mm]	
90	753 070 813	0.600	193	100	135	5,4	
110	753 070 814	1.280	270	150	165	6,6	
125	753 070 815	1.300	283	150	187	7,4	
140	753 070 816	1.800	296	150	210	8,3	
160	753 070 817	3.160	313	150	240	9,5	
180	753 070 818	3.190	330	150	270	10,7	
200	753 070 819	4.200	348	150	300	11,9	
225	753 070 820	5.600	370	150	337	13,4	
250	753 070 821	9.250	500	250	375	14,8	
280	753 070 822	15.000	530	250	420	16,6	
315	753 070 823	19.500	612	250	472	18,7	

Bend 45°, PE100 S5/SDR11

- 10 bar Gas / 16 bar Water
- made out of seamless pipe

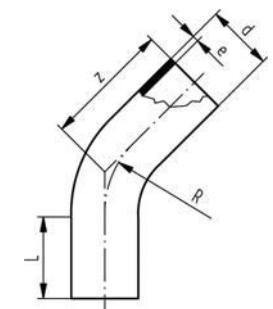
d [mm]	Code	kg	z [mm]	L [mm]	R [mm]	e [mm]
32	753 051 008	0.077	120	80	48	2,9
40	753 051 009	0.120	120	80	60	3,7
50	753 051 010	0.240	149	100	75	4,6
63	753 051 011	0.360	161	100	95	5,8
75	753 051 012	0.560	168	100	113	6,8
90	753 051 013	0.760	177	100	135	8,2
110	753 051 014	1.700	243	150	165	10,0
125	753 051 015	2.300	253	150	188	11,4
140	753 051 016	2.800	262	150	210	12,7
160	753 051 017	3.800	274	160	240	14,6
180	753 051 018	5.140	287	150	270	16,4
200	753 051 019	5.600	299	150	300	18,2
225	753 051 020	7.400	315	150	338	20,5
250	753 051 021	13.000	440	250	375	22,7
280	753 051 022	15.000	460	250	420	25,4
315	753 051 023	24.930	535	250	473	28,6

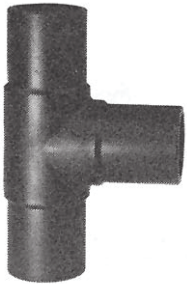


Bend 45°, PE100 S8 - 8,3/SDR17 - 17,6

- 5 bar Gas / 10 bar Water
- made out of seamless pipe

d [mm]	Code	kg	z [mm]	L [mm]	R [mm]	e [mm]
90	753 050 813	0.600	177	100	135	5,4
110	753 050 814	1.100	243	150	165	6,6
125	753 050 815	1.200	253	150	188	7,4
140	753 050 816	1.720	262	150	210	8,3
160	753 050 817	2.200	274	150	240	9,5
180	753 050 818	3.000	287	150	270	10,7
200	753 050 819	3.700	299	150	300	11,9
225	753 050 820	5.000	315	150	338	13,4
250	753 050 821	10.000	440	250	375	14,8
280	753 050 822	15.000	460	250	420	16,6
315	753 050 823	17.800	535	250	473	18,7

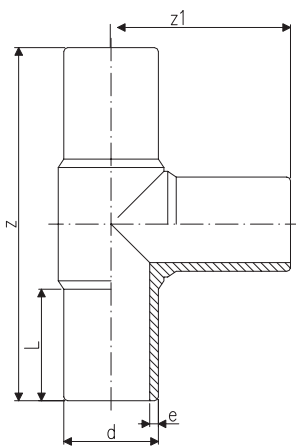




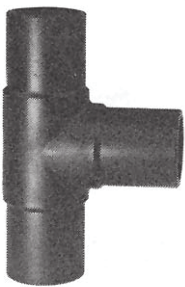
Tee 90°, equal Type LS

- PE 100 SDR 11 (ISO S5)
- 10 bar Gas / 16 bar Water

- * With welded pipes
- * Segment welded and reinforced
- * No pressure reduction factor



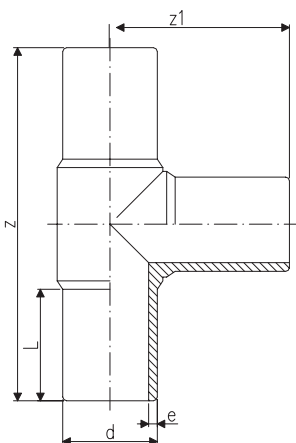
d [mm]	Code	kg	z [mm]	z1 [mm]	L [mm]	e [mm]
20	753 201 006	0.038	150	75	52	3,0
25	753 201 007	0.054	160	80	52	3,0
32	753 201 008	0.074	170	85	54	3,0
40	753 201 009	0.127	190	95	57	3,7
50	753 201 010	0.217	210	105	63	4,6
63	753 201 011	0.375	230	115	65	5,8
75	753 201 012	0.616	264	132	72	6,8
90	753 201 013	1.031	300	150	81	8,2
110	753 201 014	1.660	330	165	86	10,0
125	753 201 015	2.215	366	183	92	11,4
140	753 201 016	3.200	396	196	92	12,7
160	753 201 017	4.320	420	210	102	14,6
180	753 201 018	5.980	460	230	107	16,4
200	753 201 019	7.760	500	250	117	18,2
225	753 201 020	10.485	540	270	122	20,5
250	753 201 001	14.708	575	288	130	22,7
280	753 200 902	18.670	615	308	139	25,4
315	753 200 903	26.150	695	346	150	28,6



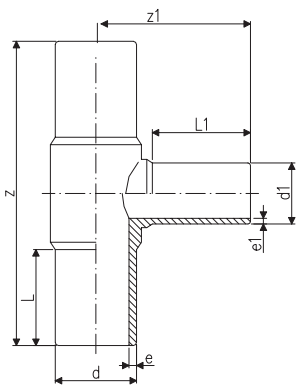
Tee 90°, equal Type LS

- PE 100 SDR 17 / 17,6 (ISO S8 / S8,3)
- 5 bar Gas / 10 bar Water

- * Segment welded and reinforced
- * With welded pipes
- * No pressure reduction factor



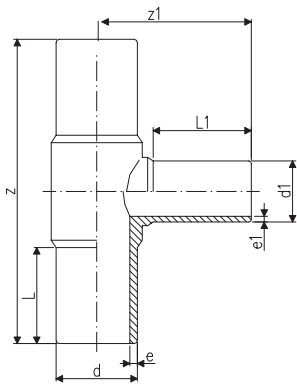
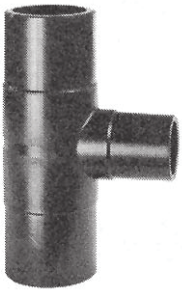
d [mm]	Code	kg	z [mm]	z1 [mm]	L [mm]	e [mm]
90	753 200 813	0.780	300	150	80	5,4
110	753 200 814	1.440	330	165	86	6,6
125	753 200 815	1.646	366	183	92	7,4
140	753 200 816	2.120	396	196	92	8,3
160	753 200 817	3.970	428	214	104	9,5
180	753 200 818	5.450	460	230	105	10,7
200	753 200 819	5.910	500	250	115	11,9
225	753 200 820	8.240	540	270	122	13,4
250	753 200 821	10.793	575	288	130	14,8
280	753 200 802	13.810	615	308	139	16,6
315	753 200 803	18.155	695	346	150	18,7



Tee 90°, reduced, moulded

- PE 100 SDR 11 (ISO S5)
- 10 bar Gas / 16 bar Water

d [mm]	d1 [mm]	Code	kg	z [mm]	z1 [mm]	L [mm]	L1 [mm]	e [mm]	e1 [mm]	
63	50	753 201 044	0.300	215	103	63	56	5.8	4.6	
75	32	753 201 045	0.490	256	108	70	46	6.8	2.9	
75	50	753 201 046	0.530	253	113	70	56	6.8	4.6	
75	63	753 201 047	0.560	255	117	70	63	6.8	5.8	
90	50	753 201 027	0.820	280	117	79	55	8.2	4.6	
90	63	753 201 029	0.775	280	123	79	63	8.2	5.8	
90	75	753 201 030	0.793	272	138	73	68	8.2	6.8	
110	63	753 201 028	1.267	320	147	87	63	10.0	5.8	
110	75	753 201 031	1.244	309	151	82	70	10.0	6.8	
110	90	753 201 032	1.275	320	158	86	79	10.0	8.2	
125	90	753 201 048	2.389	340	170	112	92	11.4	8.2	
125	110	753 201 033	1.860	341	170	90	83	11.4	10.0	
160	63	753 201 034	2.680	343	176	98	65	14.6	5.8	
160	75	753 201 035	2.726	343	180	98	74	14.6	6.8	
160	90	753 201 036	2.775	412	188	101	79	14.6	8.2	
160	110	753 201 037	3.300	412	195	101	82	14.6	10.0	
180	90	753 201 049	4.100	420	200	136	97	16.4	8.2	
180	110	753 201 050	4.379	430	206	130	101	16.4	10.0	
180	160	753 201 038	4.379	411	205	105	94	16.4	14.6	
200	63	753 201 073	7.300	500	190	122	63	18.2	5.8	
200	90	753 201 074	9.730	500	207	122	79	18.2	8.2	
200	110	753 201 075	9.730	500	215	122	82	18.2	10.0	
200	160	753 201 076	9.730	500	234	122	98	18.2	14.6	
225	75	753 201 039	6.500	555	215	120	70	20.5	6.8	
225	90	753 201 040	6.633	558	226	120	80	20.5	8.2	
225	110	753 201 041	6.600	558	235	120	82	20.5	10.0	
225	160	753 201 042	8.095	560	253	120	98	20.5	14.6	
225	180	753 201 043	9.375	560	280	120	105	20.5	16.4	
250	110	753 201 078	9.730	575	242	130	82	22.7	10.0	
250	160	753 201 079	9.730	575	261	127	98	22.7	14.6	
315	110	753 201 051	15.300	695	277	150	82	28.6	10.0	
315	160	753 201 052	16.600	695	296	150	102	28.6	14.6	
315	225	753 201 053	20.500	650	335	170	145	28.6	20.5	
315	250	753 201 054	22.000	695	325	150	130	28.6	22.7	



Tee 90°, reduced Type L moulded

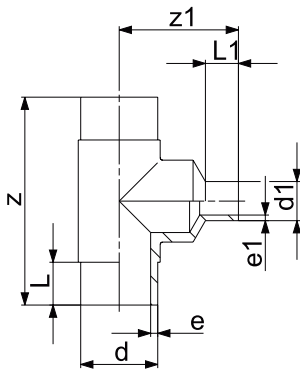
- PE 100 SDR 17 / 17,6 (ISO S8 / S8,3)
- 5 bar Gas / 10 bar Water

d [mm]	d1 [mm]	Code	kg	z [mm]	z1 [mm]	L [mm]	L1 [mm]	e [mm]	e1 [mm]	e1 [mm]	
90	50	753 201 827	0.630	275	117	79	55	5.4	3.0	3.0	
90	63	753 200 829	0.560	275	123	79	63	5.4	3.8	3.8	
90	75	753 200 830	0.593	272	139	74	71	5.4	4.5	4.5	
110	63	753 200 828	0.900	318	147	82	63	6.6	3.8	3.8	
110	75	753 200 831	0.882	315	152	84	70	6.6	4.5	4.5	
110	90	753 200 832	0.941	318	158	82	79	6.6	5.4	5.4	
125	110	753 200 833	1.282	334	168	84	83	7.4	6.6	6.6	
160	63	753 200 834	1.950	330	130	86	63	9.5	3.8	3.8	
160	75	753 200 835	1.960	343	180	98	74	9.5	4.5	4.5	
160	90	753 200 836	1.972	410	188	98	79	9.5	5.4	5.4	
160	110	753 200 837	2.414	410	195	98	82	9.5	6.6	6.6	
180	90	753 200 844	3.218	422	204	134	97	10.7	5.4	5.4	
180	160	753 200 838	5.890	411	205	105	94	10.7	9.5	9.5	
200	63	753 201 873	6.800	500	190	122	63	11.9	3.8	3.8	
200	90	753 201 874	6.900	500	207	122	79	11.9	5.4	5.4	
200	110	753 201 875	7.200	500	215	122	82	11.9	6.6	6.6	
200	160	753 201 876	7.400	500	234	122	98	11.9	9.5	9.5	
225	75	753 200 839	4.600	555	277	120	70	13.4	4.5	4.5	
225	90	753 200 840	4.732	555	226	127	80	13.4	5.4	5.4	
225	110	753 200 841	4.700	555	235	127	82	13.4	6.6	6.6	
225	160	753 200 842	5.922	555	253	127	98	13.4	9.5	9.5	
225	180	753 200 843	7.211	550	280	120	105	13.4	10.7	10.7	
250	110	753 201 878	9.400	575	242	130	82	14.8	6.6	6.6	
250	160	753 201 879	9.800	575	261	130	98	14.8	9.5	9.5	
315	110	753 200 851	10.800	695	277	150	82	18.7	6.6	6.6	
315	160	753 200 852	12.200	695	296	150	102	18.7	9.5	9.5	
315	225	753 200 853	14.500	650	335	170	145	18.7	13.4	13.4	
315	250	753 200 854	15.500	695	325	150	130	18.7	14.8	14.8	



Tee 90°, reduced with welded reducer

- PE 100 SDR 11 (ISO S5)
- 10 bar Gas / 16 bar Water

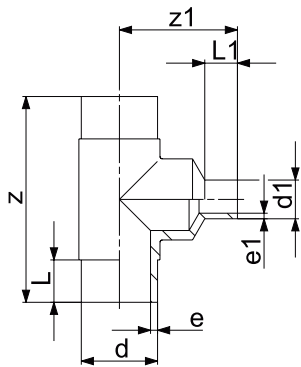


d [mm]	d1 [mm]	Code	kg	z [mm]	z1 [mm]	L [mm]	L1 [mm]	e [mm]	e1 [mm]
25	20	753 201 002	0.053	160		52	52	3,0	3,0
32	20	753 201 003	0.094	170	105	54	52	3,0	3,0
32	25	753 201 004	0.098	170	110	54	52	3,0	3,0
40	20	753 201 005	0.155	190	120	57	52	3,7	3,0
40	25	753 201 069	0.160	190	120	57	52	3,7	3,0
40	32	753 201 070	0.160	190	120	57	52	3,7	3,0
50	20	753 201 072	0.252	210	140	63	52	4,6	3,0
50	25	753 201 077	0.260	210	130	63	52	4,6	3,0
50	32	753 201 080	0.267	210	130	63	53	4,6	3,0
50	40	753 201 081	0.276	210	130	63	57	4,6	3,7
63	32	753 201 082	0.460	230	140	65	53	5,8	3,0
63	40	753 201 116	0.480	230	145	65	57	5,8	3,7
75	40	753 201 084	0.755	264	180	72	57	6,8	3,7
125	63	753 201 085	2.850	366	225	92	61	11,4	5,8
125	75	753 201 086	2.880	366	235	92	72	11,4	6,8
140	75	753 201 087	4.050	396	230	92	70	12,7	6,8
140	90	753 201 089	4.095	396	235	92	79	12,7	8,2
140	110	753 201 090	3.600	396	240	92	82	12,7	10,0
140	125	753 201 091	4.170	396	240	92	90	12,7	11,4
160	125	753 201 092	5.715	420	265	102	92	14,6	11,4
160	140	753 201 093	5.895	420	270	102	96	14,6	12,7
180	125	753 201 094	8.930	460	285	107	92	16,4	11,4
180	140	753 201 095	9.070	460	295	107	110	16,4	12,7
200	125	753 201 096	10.460	500	295	117	92	18,2	11,4
200	140	753 201 097	10.570	500	310	117	110	18,2	12,7
200	180	753 201 098	9.500	500	310	117	110	18,2	16,4
225	125	753 201 099	14.470	540	320	122	92	20,5	11,4
225	140	753 201 100	14.574	540	335	122	110	20,5	12,7
225	200	753 201 101	14.925	540	340	122	117	20,5	18,2
250	180	753 201 102	18.890	576	350	130	105	22,7	16,4
250	200	753 201 103	19.220	576	360	130	112	22,7	18,2
250	225	753 201 104	19.690	576	390	130	120	22,7	20,5
280	200	753 201 105	24.520	616	410	139	112	25,4	18,2
280	225	753 201 106	24.755	616	420	139	120	25,4	20,5
280	250	753 201 107	25.210	616	420	139	130	25,4	22,7
315	200	753 201 108	33.950	690	470	150	134	28,6	18,2
315	280	753 201 109	34.950	690	480	150	139	28,6	25,4



Tee 90°, reduced with welded reducer

- PE 100 SDR 17 / 17,6 (ISO S8 / S8,3)
- 5 bar Gas / 10 bar Water



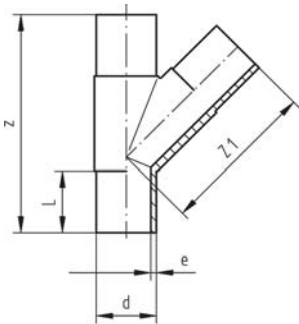
d [mm]	d1 [mm]	Code	kg	z [mm]	z1 [mm]	L [mm]	L1 [mm]	e [mm]	e1 [mm]
125	63	753 200 801	2.115	366	215	92	61	7.4	3.8
125	75	753 200 810	2.140	366	235	92	72	7.4	4.5
125	90	753 200 811	2.180	366	235	92	80	7.4	5.4
140	75	753 200 812	2.820	396	240	92	70	8.3	4.5
140	90	753 200 822	2.855	396	240	92	78	8.3	5.4
140	110	753 200 823	2.910	396	235	92	82	8.3	6.6
140	125	753 200 824	2.955	396	240	92	87	8.3	7.4
160	125	753 200 825	3.970	428	265	104	90	9.5	5.4
160	140	753 200 826	4.070	428	280	104	96	9.5	8.3
180	110	753 200 827	5.250	460	285	105	92	10.7	6.6
180	125	753 200 845	5.070	460	285	105	90	10.7	7.4
180	140	753 200 846	5.290	460	305	105	110	10.7	8.3
200	125	753 200 847	7.100	500	310	115	92	11.9	7.4
200	140	753 200 848	7.200	500	315	115	110	11.9	8.3
200	180	753 200 849	6.900	500	315	115	110	11.9	10.7
225	125	753 200 850	8.620	540	320	122	92	13.4	7.4
225	140	753 200 855	8.780	540	345	122	110	13.4	8.3
225	200	753 200 856	9.300	540	335	122	115	13.4	11.9
250	180	753 200 857	15.000	576	340	130	105	14.8	10.7
250	200	753 200 858	15.440	576	350	130	112	14.8	11.9
250	225	753 200 859	15.620	576	370	130	120	14.8	13.4
280	200	753 200 860	19.200	616	400	139	112	16.6	11.9
280	225	753 200 861	19.500	616	400	139	120	16.6	13.4
280	250	753 200 862	20.120	616	400	139	130	16.6	14.8
315	200	753 200 863	18.700	690	480	150	134	18.7	11.9
315	280	753 200 864	26.940	690	480	150	139	18.7	16.6



Tee 45°, equal Type LS

- PE 100 SDR 11 (ISO S5)
- 10 bar Gas / 16 bar Water

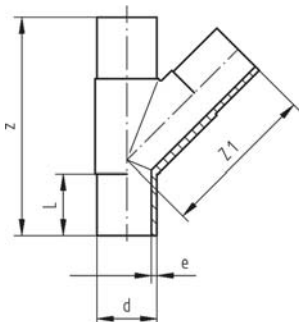
d [mm]	Code	kg	z [mm]	z1 [mm]	L [mm]	e [mm]	
63	753 251 011	0.500	255	158	63	5,8	
75	753 251 012	0.800	301	190	70	6,8	
90	753 251 013	1.300	368	234	79	8,2	
110	753 251 014	1.800	395	260	82	10,0	

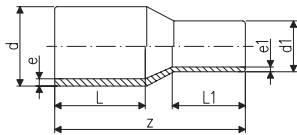


Tee 45°, equal Type LS

- PE 100 SDR 17 / 17,6 (ISO S8 / S8,3)
- 5 bar Gas / 10 bar Water

d [mm]	Code	kg	z [mm]	z1 [mm]	L [mm]	e [mm]	
90	753 251 063	0.800	368	234	79	5,4	
110	753 251 064	1.400	395	260	82	6,6	

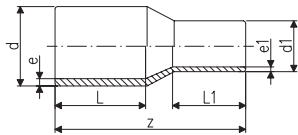




Reducer Type L

- PE 100 SDR 11 (ISO S5)
- 10 bar Gas / 16 bar Water

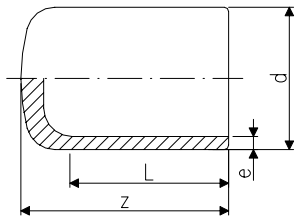
d [mm]	d1 [mm]	Code	kg	z [mm]	L [mm]	L1 [mm]	e [mm]	e1 [mm]	
25	20	753 901 038	0.022	115	52	52	3,0	3,0	
32	20	753 901 042	0.028	120	54	52	3,0	3,0	
32	25	753 901 041	0.031	120	54	52	3,0	3,0	
40	20	753 901 048	0.040	130	57	52	3,7	3,0	
40	25	753 901 047	0.043	130	57	52	3,7	3,0	
40	32	753 901 046	0.047	130	57	53	3,7	3,0	
50	20	753 901 055	0.064	150	63	52	4,6	3,0	
50	25	753 901 054	0.066	140	63	52	4,6	3,0	
50	32	753 901 053	0.067	140	63	53	4,6	3,0	
50	40	753 901 052	0.079	140	63	57	4,6	3,7	
63	32	753 901 060	0.109	150	65	53	5,8	3,0	
63	40	753 901 059	0.119	150	65	57	5,8	3,7	
63	50	753 901 058	0.130	150	65	63	5,8	4,6	
75	40	753 901 063	0.178	170	72	57	6,8	3,7	
75	50	753 901 064	0.191	170	72	63	6,8	4,6	
75	63	753 901 065	0.216	170	72	65	6,8	5,8	
90	50	753 901 072	0.291	190	81	63	8,2	4,6	
90	63	753 901 071	0.317	190	81	65	8,2	5,8	
90	75	753 901 070	0.361	190	81	70	8,2	6,8	
110	63	753 901 078	0.469	205	86	65	10,0	5,8	
110	75	753 901 077	0.497	205	86	70	10,0	6,8	
110	90	753 901 076	0.557	205	86	81	10,0	8,2	
125	63	753 901 083	0.579	214	87	63	11,4	5,8	
125	75	753 901 082	0.660	210	92	72	11,4	6,8	
125	90	753 901 081	0.735	212	92	81	11,4	8,2	
125	110	753 901 080	0.819	212	92	86	11,4	10,0	
140	75	753 901 086	0.560	230	110	70	12,7	6,8	
140	90	753 901 087	0.690	230	110	79	12,7	8,2	
140	110	753 901 084	0.820	230	110	88	12,7	10,0	
140	125	753 901 085	0.988	235	110	90	12,7	11,4	
160	90	753 901 088	1.060	244	120	79	14,6	8,2	
160	110	753 901 090	1.240	244	102	86	14,6	10,0	
160	125	753 901 089	1.403	245	102	92	14,6	11,4	
160	140	753 901 032	1.350	260	120	110	14,6	12,7	
180	90	753 901 073	1.530	245	105	79	16,4	8,2	
180	110	753 901 074	1.720	270	105	82	16,4	10,0	
180	125	753 901 091	1.753	258	107	92	16,4	11,4	
180	140	753 901 075	1.980	270	120	110	16,4	12,7	
180	160	753 901 033	2.044	255	107	102	16,4	14,6	
200	140	753 901 066	2.310	275	120	110	18,2	12,7	
200	160	753 901 092	2.472	265	117	102	18,2	14,6	
200	180	753 901 034	2.580	265	117	107	18,2	16,4	



Reducer Type L

- PE 100 SDR 17 / 17,6 (ISO S8 / S8,3)
- 5 bar Gas / 10 bar Water

d [mm]	d1 [mm]	Code	kg	z [mm]	L [mm]	L1 [mm]	e [mm]	e1 [mm]	
90	63	753 900 872	0.216	182	79	70	5,4	3,8	
90	75	753 900 870	0.202	185	79	70	5,4	4,5	
110	63	753 900 877	0.326	185	82	63	6,6	3,8	
110	90	753 900 876	0.650	205	85	80	6,6	5,4	
125	63	753 900 882	0.610	200	87	63	7,4	3,8	
125	90	753 900 881	0.700	215	90	80	7,4	5,4	
125	110	753 900 880	0.810	215	90	85	7,4	6,6	
140	75	753 900 886	0.560	230	112	70	8,3	4,5	
140	90	753 900 887	0.610	230	112	79	8,3	5,4	
140	110	753 900 884	0.660	230	112	82	8,3	6,6	
140	125	753 900 885	0.712	235	115	87	8,3	7,4	
160	90	753 900 888	0.752	248	120	85	9,5	5,4	
160	110	753 900 890	9.970	245	100	85	9,5	6,6	
160	125	753 900 889	1.380	245	100	90	9,5	7,4	
160	140	753 900 831	1.380	260	120	110	9,5	8,3	
180	90	753 900 873	1.010	237	105	79	10,7	5,4	
180	110	753 900 874	1.600	270	120	92	10,7	6,6	
180	125	753 900 891	1.710	255	105	90	10,7	7,4	
180	140	753 900 875	1.720	270	120	110	10,7	8,3	
180	160	753 900 832	2.100	255	105	100	10,7	9,5	
200	140	753 900 866	1.800	275	120	110	11,9	8,3	
200	160	753 900 892	2.370	265	115	100	11,9	9,5	
200	180	753 900 893	2.580	265	115	105	11,9	10,7	



Cap Type LS

- PE 100 SDR 11 (ISO S5)
- 10 bar Gas / 16 bar Water

Note:

- * Fabricated part using pipe

d [mm]	Code	kg	z [mm]	L [mm]	e [mm]
20	753 961 006	0.009	52	52	3,0
25	753 961 007	0.013	52	52	3,0
32	753 961 008	0.017	54	54	3,0
40	753 961 009	0.040	57	57	3,7
50	753 961 010	0.050	63	63	4,6
63	753 961 011	0.085	65	65	5,8
75	753 961 012	0.145	80	72	6,8
90	753 961 013	0.240	90	81	8,2
110	753 961 014	0.387	98	86	10,0
125	753 961 015	0.546	105	92	11,4
140	753 961 016	0.835	136	92	12,7
160	753 961 017	1.026	120	102	14,6
180	753 961 018	1.369	128	107	16,4
200	753 961 019	1.839	138	115	18,2
225	753 961 020	2.500	148	122	20,5
250	753 961 021	3.927	205	130	22,7
280	753 960 922	5.344	235	139	25,4
315	753 960 923	7.176	255	150	28,6
355	753 960 924	9.780	280	165	32,3
400	753 960 925	13.370	310	180	36,4
* 450	753 960 926	20.800	275	195	40,9
* 500	753 960 927	28.400	297	212	45,5
* 560	753 960 928	39.100	325	230	50,9
* 630	753 960 929	59.700	355	250	57,3

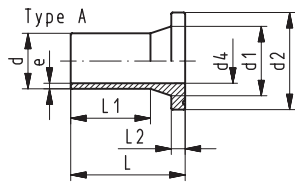
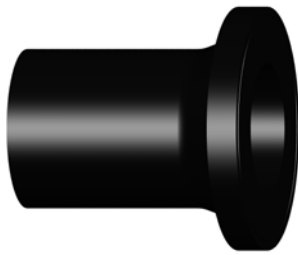
Cap Type LS

- PE 100 SDR 17 / 17,6 (ISO S8 / S8,3)
- 5 bar Gas / 10 bar Water

Note:

- * Fabricated part using pipe

d [mm]	Code	kg	z [mm]	L [mm]	e [mm]
50	753 960 810	0.036	70	55	3,0
63	753 960 811	0.066	82	63	3,8
75	753 960 812	0.105	92	70	4,5
90	753 960 813	0.220	90	81	5,4
110	753 960 814	0.350	98	86	6,6
125	753 960 815	0.520	105	92	7,4
140	753 960 816	0.522	136	92	8,3
160	753 960 817	0.990	120	102	9,5
180	753 960 818	1.360	128	107	10,7
200	753 960 819	1.880	138	115	11,9
225	753 960 820	2.420	148	122	13,4
250	753 960 821	2.547	205	130	14,8
280	753 960 822	3.523	235	139	16,6
315	753 960 823	4.758	255	150	18,7
355	753 960 824	6.510	280	165	21,1
400	753 960 825	9.330	310	180	23,7
* 450	753 960 826	15.800	265	195	26,7
* 500	753 960 827	21.400	287	212	29,7
* 560	753 960 828	29.400	310	230	33,2
* 630	753 960 829	41.400	340	250	37,4

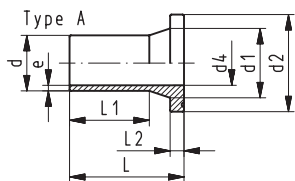
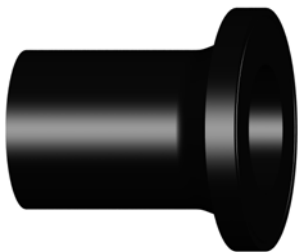


Stub Flange LS, PE100 SDR11 Combined Jointing Face: Flat and serrated

Model:

- For butt-, IR Plus® and electrofusion
- Suitable for flange connections to metric (**from d110 also to ANSI/ASME B16.5**)
- Up to d315, suitable for butterfly valve type 567, 568 and 037
- Gasket: Profile flange gasket NBR No. 45 44 07, EPDM No. 48 44 07
- 10 bar Gas / 16 bar Water

d [mm]	DN [mm]	FM	Code	kg	d1 [mm]	d2 [mm]	d3 [mm]	d4 [mm]	L [mm]	L1 [mm]	L2 [mm]	e [mm]	
20	15	IR	753 800 006	0.022	27	45		16	85	41	7	1.9	
25	20	IR	753 800 007	0.034	33	58		20	85	41	9	2.3	
32	25	IR	753 800 008	0.051	40	68		26	85	44	10	3.0	
40	32	IR	753 800 009	0.076	50	78		32	85	49	11	3.7	
50	40	IR	753 800 010	0.107	61	88		40	104	55	12	4.6	
63	50	IR	753 800 011	0.174	75	102		51	98	69	14	5.8	
* 75	65	IR	753 800 012	0.300	89	122	66	61	125	89	16	6.8	
* 90	80	IR	753 800 013	0.500	105	138	78	73	140	103	17	8.2	
* 110	100	IR	753 800 014	0.685	125	158	100	90	160	114	18	10.0	
* 125	100	IR	753 800 015	0.836	132	158	114	102	170	125	25	11.4	
* 140	125	IR	753 800 016	1.295	155	188	127	114	200	147	25	12.7	
* 160	150	IR	753 800 017	1.644	175	212	151	130	200	147	25	14.6	
* 180	150	IR	753 800 018	1.670	180	212	158	147	200	170	30	16.4	
* 200	200	IR	753 800 019	2.758	232	268	203	163	200	128	32	18.2	



Stub Flange LS, PE100 SDR17/17.6 Combined Jointing Face: Flat and serrated

Model:

- For butt-, IR Plus® and electrofusion
- Suitable for flange connections to metric (**from d110 also to ANSI/ASME B16.5**)
- Up to d315, suitable for butterfly valve type 567, 568 and 037
- Gasket: Profile flange gasket NBR No. 45 44 07, EPDM No. 48 44 07
- 5 bar Gas / 10 bar Water

d [mm]	DN [mm]	FM	Code	kg	d1 [mm]	d2 [mm]	d3 [mm]	d4 [mm]	L [mm]	L1 [mm]	L2 [mm]	e [mm]	
50	40	IR	753 800 085	0.110	61	88		44	104	55	12	3.0	
63	50	IR	753 800 086	0.143	75	102		55	120	65	14	3.8	
75	65	IR	753 800 087	0.246	89	122		66	130	75	16	4.5	
90	80	IR	753 800 088	0.500	105	138		79	140	103	17	5.4	
110	100	IR	753 800 089	0.780	125	158		96	160	117	18	6.6	
* 125	100	IR	753 800 090	0.950	132	158	114	110	170	125	25	7.4	
* 140	125	IR	753 800 091	0.973	155	188	127	123	200	147	25	8.3	
* 160	150	IR	753 800 092	1.257	175	212	158	141	200	147	25	9.5	
180	150	IR	753 800 093	1.670	180	212		158	200	170	30	10.7	
* 200	200	IR	753 800 094	2.212	232	268	203	176	200	128	32	11.9	